

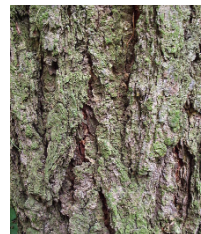
**Baum des Jahres 2012**

***Arbre de l'année 2012***

## **Larix decidua**

**Europäische Lärche**

***Mélèze d'Europe***



Das Kuratorium „Baum des Jahres“ hat in Berlin die europäische Lärche zum „Baum des Jahres 2012“ ausgewählt. Dieser Baum ist der einzige sommergrüne Nadelbaum unseres Kontinentes. Er wird bis über 50 Meter hoch, erreicht einen Stammdurchmesser von 1,5 bis 2 Meter und kann über 600 Jahre alt werden. Im Herbst werden seine Nadeln prächtig goldgelb, bevor sie abfallen. Mit *Picea abies* zusammen bilden sie Wälder. In den höheren Lagen ist sie mit *Pinus cembra* zu sehen, wo sie bis auf 2'500 Meter ü.M. die obere Baumgrenze erreicht. Sie dient als Nahrungsquelle für die Raupen vieler einheimischen Schmetterlingsarten. Ihr Holz wird vor allem als Bau- und Möbelholz genutzt. Es ist das schwerste und härteste unter den Nadelnutzhölzer.

*Le mélèze d'Europe ou mélèze commun a été proclamé à Berlin „Arbre de l'Année 2012“. Cet arbre est le seul conifère caduc de notre continent. Il atteint une hauteur de plus de 50 mètres et son tronc peut avoir un diamètre de 1,5 à 2 mètres. Il peut devenir âgé de plus de 600 ans. En automne ses aiguilles se colorent d'un magnifique jaune doré avant de tomber. Il forme des forêts avec le *Picea abies*, en altitude on le trouve mêlé à des *Pinus cembra* où on le rencontre jusqu'à une altitude de 2'500 m, à la limite de la végétation des arbres. Il est une source de nourriture pour les chenilles de nombreuses espèces de papillons indigènes. Son bois est utilisé surtout dans la construction et en ébénisterie. Il est le bois le plus lourd et le plus dur parmi les conifères employés dans ces secteurs.*